



1

Photos: O. Murai



2

吹抜のある家

その 1: 鶴沼の家 — 鶴沼市

DWELLING WITH COMBINED SPACES, KUGENUMA
BY H. YAMADA, ARCH.

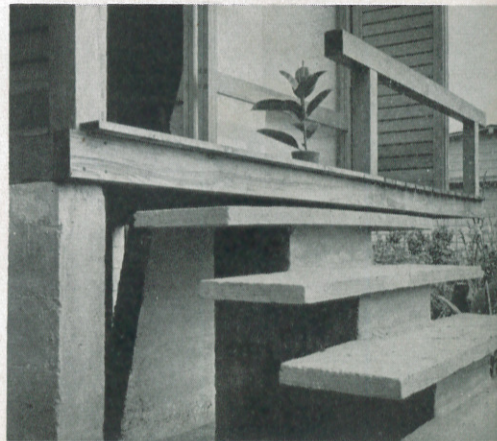
sheet no.

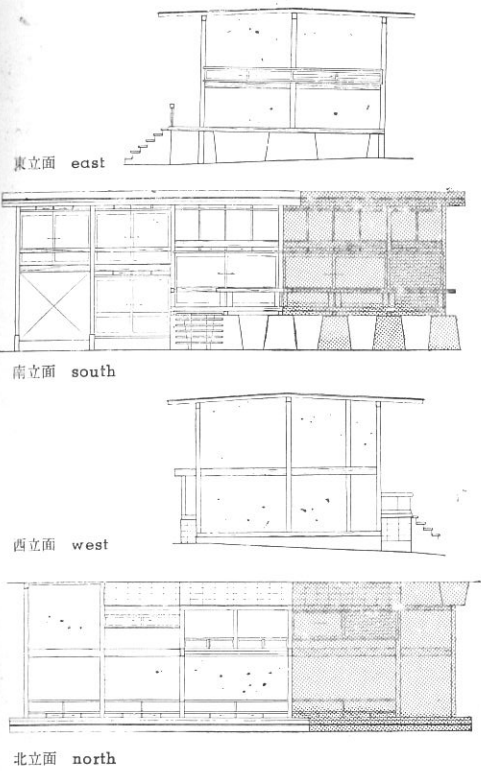
2

設計 山田初江
(林・山田・中原設計同人)
施工 齋藤工務店

3

1. 南面全景
south side
2. 南西面外観
s-w side
西側壁はラスモルタル
下地にリシン吹付け
3. 入口詳細
entrance
視線を遮るため高床に
した居間にアプローチ
される

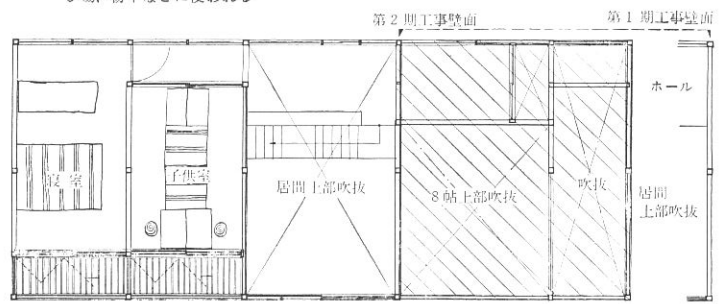
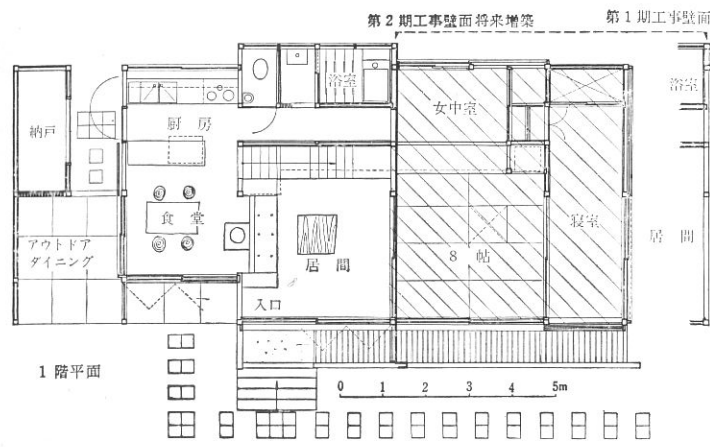




4

4. 2階広縁 veranda 手摺は子供が大きくなったら取りはずす仮設のもの

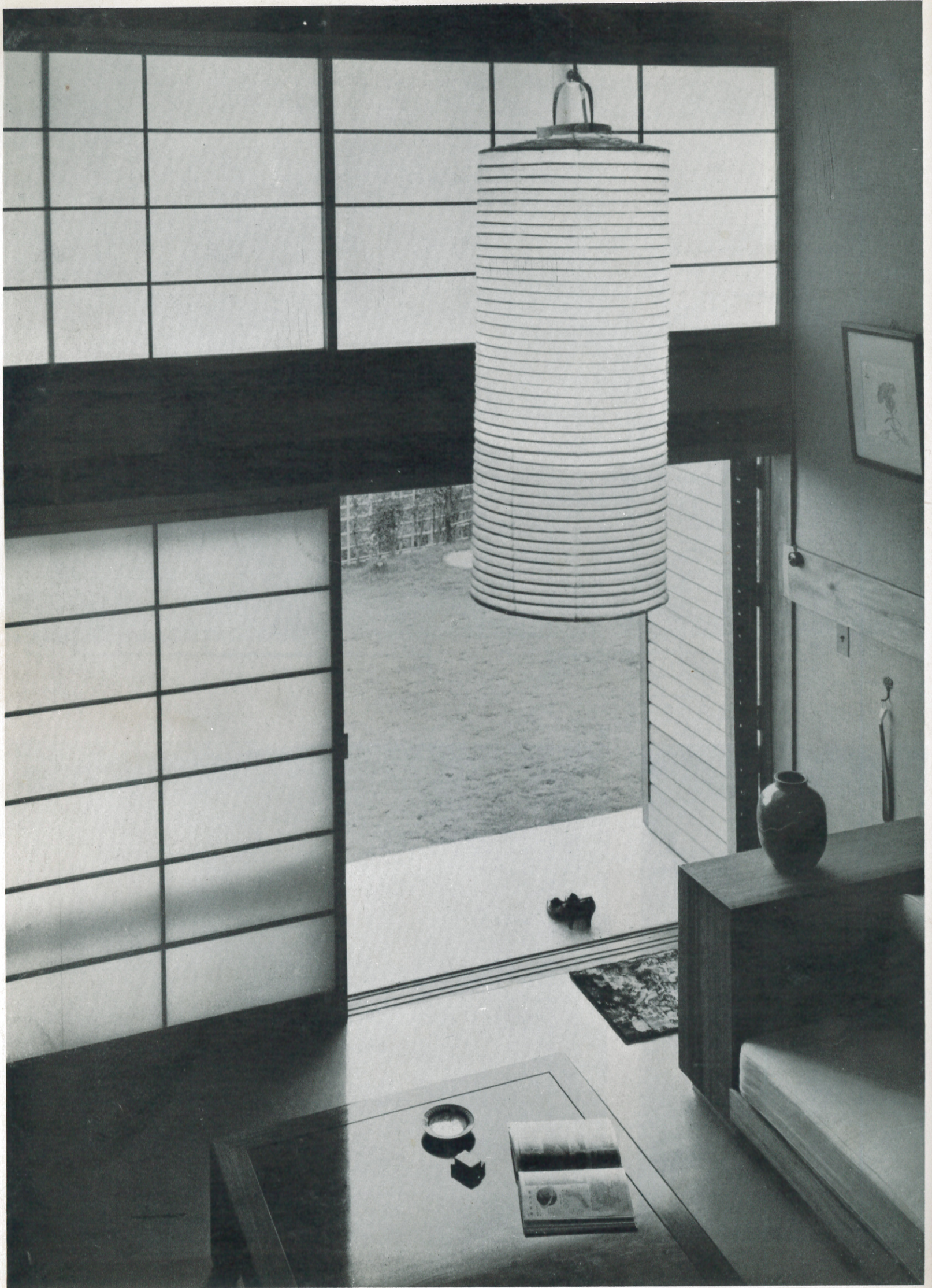
5,6. ダイニングからつづくピロティの床 Piloti 戸外の食事の場や雨天の時の遊び場、物干などに使われる



5

6





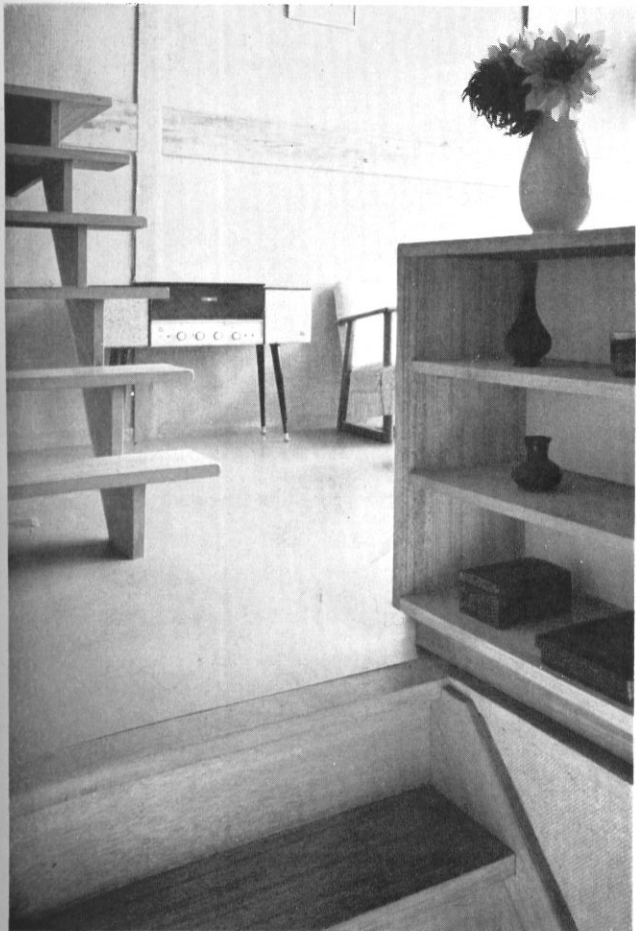


47

9

10

8



7. 居間
living room
右手のソファは市販のマットレスを大工作りの台で手懸に予備ベッドとなる
8. 居間 ditto
手摺兼用の飾棚その下のルーバーの後側に便所、洗面所、浴室がある。天井はトマボード壁はプラスターボードにヘシアンクロス張り 床はイチブラリューム
9. 同上 ditto
10. 台所 kitchen

